

Directiva INSPIRE

Ana Sofia Rizzone
Técnica superior do IGP/DSIGIG
asantos@igeo.pt



“SIG, Informação à sua mão”
Vale de Cambra, 16 Setembro 2010



snig Sistema Nacional
de Informação
Geográfica

Agenda

- Iniciativa INSPIRE
- Directiva INSPIRE
- Obrigações dos Estados-Membros
- Directiva INSPIRE em Portugal
- Transposição da Directiva
- Actividades desenvolvidas pelo IGP
- Monitorização e Relatório 2010
- Acções a curto prazo
- Directiva INSPIRE e sua implementação nos Municípios



“SIG, Informação à sua mão”
Vale de Cambra, 16 Setembro 2010



snig Sistema Nacional
de Informação
Geográfica

Directiva INSPIRE – a iniciativa

- Iniciativa INSPIRE lançada em 2001 pela CE
- promover a disponibilização de informação de natureza espacial, utilizável na formulação, implementação e avaliação das políticas da União Europeia.
- Cooperação entre Estados-Membros, países em vias de adesão e grupos de interesse local e regional, com envolvimento de instituições europeias
- Estabelecer um enquadramento legal para a criação gradual e harmonizada de uma infra-estrutura europeia de informação geográfica - ESDI.
- Inicida inicialmente nas necessidades de IG para as políticas ambientais



“SIG, Informação à sua mão”
Vale de Cambra, 16 Setembro 2010



Directiva INSPIRE – a Directiva

- Directiva 2007/2/CE do PE e CE, 2007, de 14 de Março, em vigor desde 15 de Maio de 2007, visa a criação da infra-estrutura europeia de informação geográfica
- Pretende-se disponibilizar junto dos utilizadores serviços integrados de informação de geográfica
- Utilizadores alvo são os decisores, políticos e gestores dos diferentes organismos públicos da Europa, ao nível nacional e local e os cidadãos e suas organizações
- Comité INSPIRE – órgão deliberativo



“SIG, Informação à sua mão”
Vale de Cambra, 16 Setembro 2010



Município de Vale de Cambra

Directiva INSPIRE – obrigações dos Estados-Membros (1)

- Disponibilização dos dados deve ser feita de acordo com princípios e regras comuns:
 - Disposições de Execução (Decisão da Comissão ou Regulamento) – o quê?
 - documentos de orientação técnica (documento oficial não obrigatório)– como?

<http://inspire.jrc.ec.europa.eu/>



“SIG, Informação à sua mão”
Vale de Cambra, 16 Setembro 2010



Directiva INSPIRE – obrigações dos Estados-Membros (2)

Anexos da Directiva

Informação espacial
referente a temas de
natureza transectorial e
específicos do sector
ambiental



“SIG, Informação à sua mão”
Vale de Cambra, 16 Setembro 2010

Anexo I

1. Sistemas de referência
2. Sistemas de quadriculas geográficas
3. Toponímia
4. Unidades administrativas
5. Endereços
6. Parcelas cadastrais
7. Redes de transporte
8. Hidrografia
9. Sítios protegidos

Anexo II

1. Altitude
2. Ocupação do solo
3. Ortoimagens
4. Geologia

Anexo III

1. Unidades estatísticas
2. Edifícios
3. Solo
4. Uso do Solo
5. Saúde humana e segurança
6. Serviços de utilidade pública e do Estado
7. Instalações de monitorização do ambiente
8. Instalações industriais e de produção
9. Instalações agrícolas e aquícolas
10. Distribuição da população-demografia
11. Zonas de gestão/restricção/regulamentação e unidades de referência
12. Zonas de risco natural
13. Condições atmosféricas
14. Características geometeorológicas
15. Características oceanográficas
16. Regiões marinhas
17. Regiões biogeográficas
18. Habitats e biótopos
19. Distribuição das espécies
20. Recursos energéticos
21. Recursos minerais



Directiva INSPIRE – obrigações dos Estados-Membros (3)

Implementação faseada e calendarizada de cada uma das componentes

* Data proposta pela Comissão


** Depende da data de entrada em vigor das disposições de execução

Criação e disponibilização de metadados		Publicado o Regulamento (03-12-2008) e um Corrigendum (15-12-2009)	Anexo I e II: 3 de Dezembro de 2010 Anexo III: 3 de Dezembro de 2013
Interoperabilidade de dados e serviços		Anexo I: Aprovado no Comité INSPIRE o Draft do regulamento (14/12/2009) e uma alteração a esse draft (17-06-2010) Anexos II e III: até 15 de Maio 2012	Anexo I-novos: Junho 2012** Anexo I-existentes: Junho 2017** Anexos II e III-novos: Janeiro 2015** Anexos II e III-existentes: 30 de Maio de 2019
Serviços de Rede	Pesquisa e visualização	Publicado o Regulamento (19-10-2009)	19 Outubro de 2011
	Descarregamento e transformação	Aprovado no Comité INSPIRE o Draft do Regulamento (14-12-2009)	Dezembro 2012*
	Invocação de serviços de IG	Junho de 2012*	
Normas de acesso e partilha de dados		Publicado o Regulamento que estabelece os Direitos de acesso e utilização de conjuntos e serviços de dados espaciais pelas instituições e organizações comunitárias (29-03-2010)	
Monitorização e Relatórios		Publicada a Decisão da Comissão (05-06-2009)	Monitorização anual, até 15 Maio 1º Relatório dos EM: até 15 de Maio de 2010 Periodicidade: 3 em 3 anos

Directiva INSPIRE – obrigações dos Estados-Membros (4)

Geoportal INSPIRE

- Ponto de acesso através da Internet para os serviços de dados espaciais previstos
- É possível pesquisar dados, serviços e organizações
- O geoportal não armazena ou mantém os dados, eles encontram-se distribuídos pelos diferentes servidores nacionais e temáticos da Europa



The screenshot shows the INSPIRE Geoportal interface. At the top, it says 'European Commission INSPIRE Geoportal'. Below this, there's a navigation menu with links like 'Home', 'Discovery', 'Viewer', 'Metadata Editor', and 'Metadata Validator'. The main content area is divided into several sections: 'Welcome to INSPIRE geoportal' (providing an overview of the portal's purpose), 'What's inside' (listing 'Discovery', 'Viewer', and 'Metadata Editor' with brief descriptions), 'Legislation' (linking to the 2007/2/EC Directive), 'INSPIRE Website', 'INSPIRE FORUM', and 'INSPIRE Registry'. On the right side, there's a 'Sep 2010' calendar and a 'NEWS' section with recent updates like '13-Aug-10 Invitation to Tender' and '29-Jul-10 INSPIRE Forum Newsletter launched'.

<http://www.inspire-geoportal.eu/>

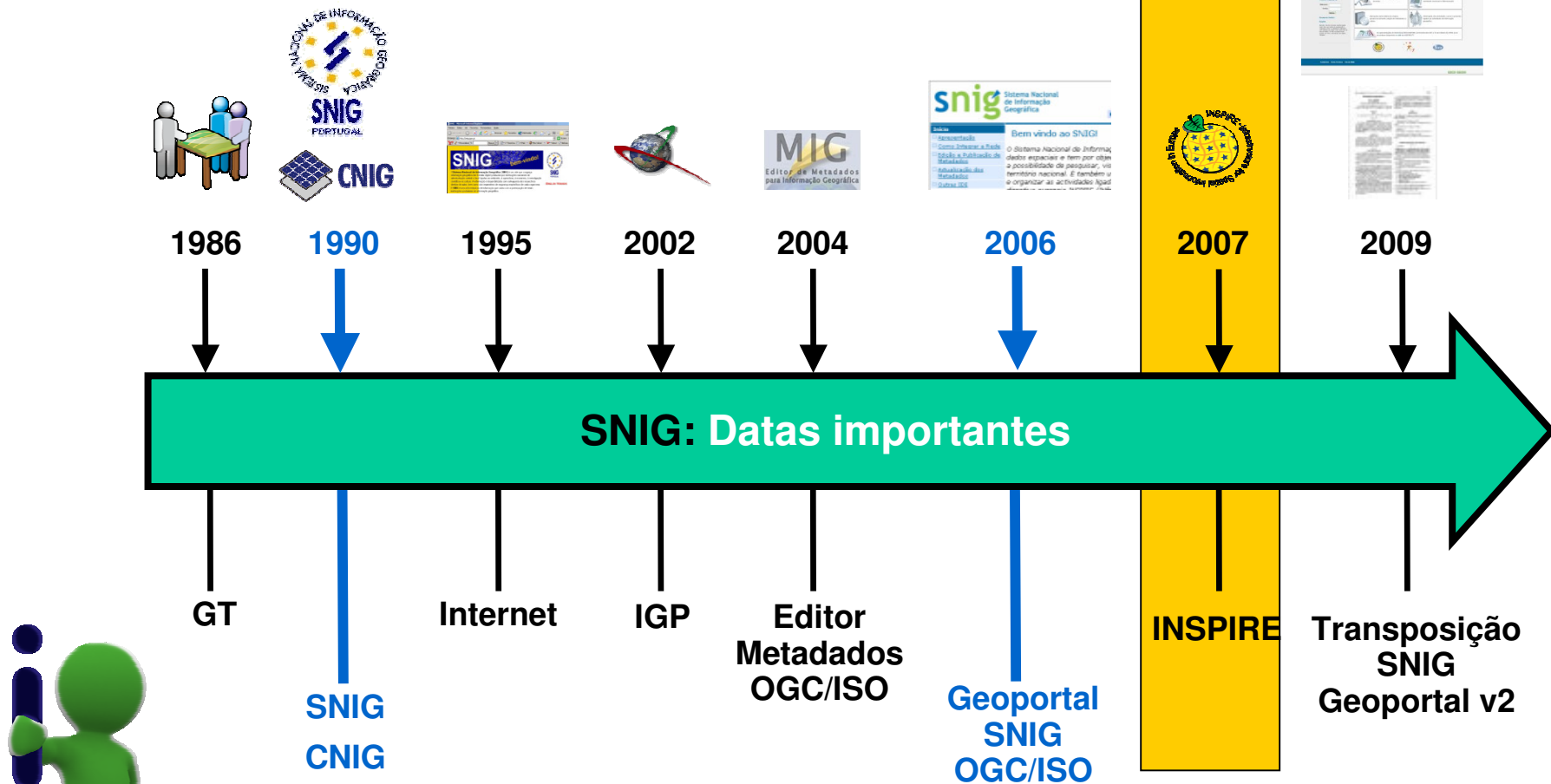


“SIG, Informação à sua mão”
Vale de Cambra, 16 Setembro 2010



Município de Vale de Cambra

Directiva INSPIRE em Portugal



“SIG, Informação à sua mão”
Vale de Cambra, 16 Setembro 2010



snig Sistema Nacional de Informação Geográfica

INSPIRE PT – o Decreto-Lei nº 180/2009, de 7 de Agosto

“...procede à revisão do Sistema Nacional de Informação Geográfica, transpondo para a ordem jurídica interna a Directiva nº 2007/2/CE, do Parlamento Europeu e do Conselho, de 14 de Março, que estabelece uma Infra-Estrutura de Informação Geográfica na Comunidade Europeia (INSPIRE), e fixando as normas gerais para a constituição de infra-estruturas de informação geográfica em Portugal.”

- Cria um órgão estratégico para o SNIG, o Conselho de Orientação do SNIG (CO-SNIG);
- Cria o Registo Nacional de Dados Geográficos;
- Formaliza a **Rede de gestores de metadados**;
- Obriga o SNIG e **outras infra-estruturas de informação geográfica** em Portugal às Disposições de Execução (*Implementation Rules*) aprovadas.



“SIG, Informação à sua mão”
Vale de Cambra, 16 Setembro 2010



INSPIRE PT – actividades desenvolvidas pelo IGP (1)

- Divulgação: divulgação de informação sobre a Directiva e temáticas associadas
 - Imagem do SNIG e INSPIRE
 - realização de acções de sensibilização e outros eventos
 - Presença na web

<http://snig.igeo.pt/portal/>
<http://snig.igeo.pt/Inspire/>
- Capacitação
 - Tecnologia : portal (interface e serviços) e MIG
 - Recursos humanos: Formação presencial (MIG); plataforma moodle (INSPIRE); apoio técnico

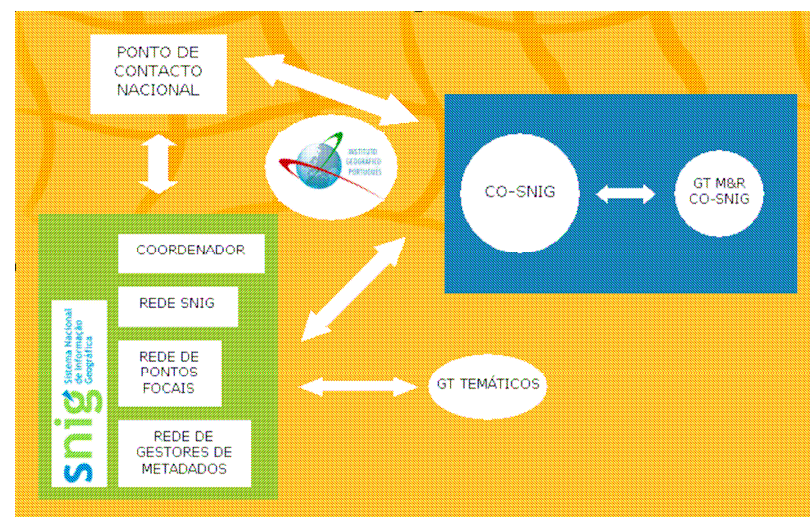


“SIG, Informação à sua mão”
Vale de Cambra, 16 Setembro 2010



INSPIRE PT – actividades desenvolvidas pelo IGP (2)

- Conteúdos na IDE nacional
 - Dados; serviços de dados (26 WMS; 7WFS)
 - Metadados (+80 gestores inscritos; +11200 registos de metadados)
- Organização
 - Conselho de Orientação do SNIG (orientação estratégica);
 - Rede de instituições do SNIG; Rede de gestores de metadados; Rede de Pontos Focais INSPIRE (geral e core)
 - Articulação com outras IDE (Madeira, Açores, Espanha e temáticas)
 - Grupos de trabalho específicos
 - Resposta aos compromissos INSPIRE



“SIG, Informação à sua mão”
Vale de Cambra, 16 Setembro 2010



snig Sistema Nacional de Informação Geográfica

INSPIRE PT – Monitorização e Relatório 2010 (1)

Preparação:

- Criação do GT M&R CO-SNIG
- Análise dos temas dos Anexos da Directiva INSPIRE e das Autoridades Públicas responsáveis pelos Conjuntos de Dados Geográficos de cada Tema
- Identificação de temas por Instituição
- Envolvimento da Rede de Pontos Focais Core

INSPIRE

Relatório do Estado Membro: Portugal, 2010

INSPIRE

Relatório do Estado Membro: Portugal, 2010

INSPIRE
Infrastructure for Spatial Information in Europe

Relatório Estado Membro: Portugal, 2010

	Indicator set		Metadata	Data Sets	Services				
Member State: PT	Indicator		Established	Completed	Extended	Complete	MD Access	DS Access	Use
		Indicator Name	MD1	MD2	DS1	DS2	NS1	NS2	NS3
		Indicator Value	67%	89%	98%	0%	66%	30%	0
		Numerator	293	281	51,624,812	0	244	81	0
		Denominator	438	430	53,055,546	401	438	401	0
Spatial Data Sets									
	All Annexes	Subind. Name					NS1.1		
		Subind. Value					59%		
		Numerator					221		
		Denominator					601		
	Annex I	Subind. Name	MD1.1	MD2.1	DS1.1	DS2.1			
		Subind. Value	66%	63%	89%	0%			
		Numerator	189	155	13,462,495	0			
		Denominator	166	160	13,689,264	164			
	Annex II	Subind. Name	MD1.2	MD2.2	DS1.2	DS2.2			
		Subind. Value	70%	52%	89%	0%			
		Numerator	28	25	6,130,451	5			
		Denominator	86	58	6,801,976	34			
	Annex III	Subind. Name	MD1.3	MD2.3	DS1.3	DS2.3			
		Subind. Value	66%	56%	89%	0%			
		Numerator	119	117	32,531,568	8			
		Denominator	179	179	33,604,368	178			
Spatial Data Services									
	All services	Subind. Name	MD1.4	MD2.4			NS1.2		NS4
		Subind. Value	74%	74%			66%		0
		Numerator	26	26			23		0
		Denominator	35	35			35		0

<http://snig.igeo.pt/Inspire/NmonitorizacaoRelatorios.asp>



“SIG, Informação à sua mão”
Vale de Cambra, 16 Setembro 2010



snig Sistema Nacional de Informação Geográfica



Vale de Cambra
Câmara Municipal

Apostar nas pessoas, ganhando o futuro.

Município de Vale de Cambra

INSPIRE PT – Monitorização e Relatório 2010 (2)

Total de 435 CDG

Anexo I – 182

Anexo II – 63

Anexo III - 190

CDG	Total	Anexo I	Anexo II	Anexo III
Número de CDG	435	182	63	190
Cobertura	96%	98%	96%	95%
Existência de Metadados	68%	67%	73%	67%
Conformidade dos Metadados	53%	58%	46%	52%
CDG com Serviços de Pesquisa	50%	60%	30%	48%
CDG com Serviços de Visualização	38%	37%	27%	44%
CDG com Serviços de Descarregamento	19%	24%	10%	17%



“SIG, Informação à sua mão”
Vale de Cambra, 16 Setembro 2010



Município de Vale de Cambra

INSPIRE PT – Monitorização e Relatório 2010 (3)

Total de 43 Serviços

Pesquisa – 2

Visualização – 34

Descarregamento - 7

Serviços	Número de Serviços	Existência de Metadados	Conformidade dos Metadados	Pesquisa de Metadados
Serviços de Pesquisa	2	100%	100%	100%
Serviços de Visualização	34	56%	56%	47%
Serviços de Descarregamento	7	100%	100%	100%
Total	43	65%	65%	58%



“SIG, Informação à sua mão”
Vale de Cambra, 16 Setembro 2010



Município de Vale de Cambra

INSPIRE PT – Monitorização e Relatório 2010 (4)

- A resposta ao formulário on-line (Monitorização) foi superior à dos contributos por e-mail (Relatório)
- Não foi possível identificar CDG para alguns temas (ex: Saúde e Segurança)
- Destaca-se a importância da articulação registada entre o PCN e o GT M&R do CO-SNIG em todo o processo
- A actividade de monitorização será facilitada através da utilização da informação contida nos metadados
- A identificação dos CDG associados aos temas dos anexos poderá ser melhorada no decorrer do próximo ano
- O esforço futuro incidirá igualmente no envolvimento de maior número de instituições no processo



“SIG, Informação à sua mão”
Vale de Cambra, 16 Setembro 2010



INSPIRE PT – acções a curto prazo

- Formalização da constituição dos GT temáticos e transversais
- Metadados relativos aos CDG Anexos I e II submetidos até 3 de Dezembro 2010
- Monitorização da implementação da Directiva INSPIRE até 15 Maio 2011 → Revisão da lista de entidades formalmente responsáveis pelos temas dos Anexos
- Adaptação das instituições produtoras às orientações da Directiva em termos de produção e disponibilização de IG (aspectos políticos, técnicos e de recursos humanos e orçamentos)



“SIG, Informação à sua mão”
Vale de Cambra, 16 Setembro 2010



Directiva INSPIRE e sua implementação nos Municípios

A Directiva apenas abrange os CDG mantidos “por uma autoridade pública, (...) fornecido ou recebidos por uma autoridade pública, (...) geridos ou actualizados por essa autoridade e abrangidos no âmbito das respectivas atribuições públicas” (Art. 4º, 1 c))

A directiva pretende abarcar os CDG de âmbito nacional de cada Estado-Membro apenas abrangendo os CDG detidos pelas autoridades públicas que operam ao nível mais baixo da administração pública se, em termos legais, o Estado-Membro assim o exigir (Art.4º, 6)

- Foram apenas consideradas as Autoridades Públicas responsáveis pelos CDG dos Temas dos Anexos (lista ainda incompleta)
- A responsabilidade dos Municípios encontra-se em discussão (toponímia, endereços, redes de transportes e infra-estruturas)
- Representação dos Municípios no CO-SNIG e grupos temáticos feita pela ANMP
- Observância das DE da Directiva e participação no SNIG de forma a que Portugal cumpra os compromissos assumidos com CE
- Cooperação PT ES → JIIDE 2010 (27-29 Out) <http://www.usig.pt/>



“SIG, Informação à sua mão”
Vale de Cambra, 16 Setembro 2010



Obrigada

Mais informações:

<http://snig.igeo.pt/>
<http://snig.igeo.pt/Inspire>



“SIG, Informação à sua mão”
Vale de Cambra, 16 Setembro 2010

