

# 4ª reunião CO-SNIG

5 Maio 2011, 10:00, IGP

# Agenda:

1. Sessão de Abertura
2. Aprovação da Acta da 3ª Reunião do CO-SNIG
3. Apresentação e discussão dos resultados da Monitorização 2011
4. Perfil de metadados de Informação Geográfica
5. Outros Assuntos
  - Grupos de Trabalho Temáticos e Transversal – ponto de situação

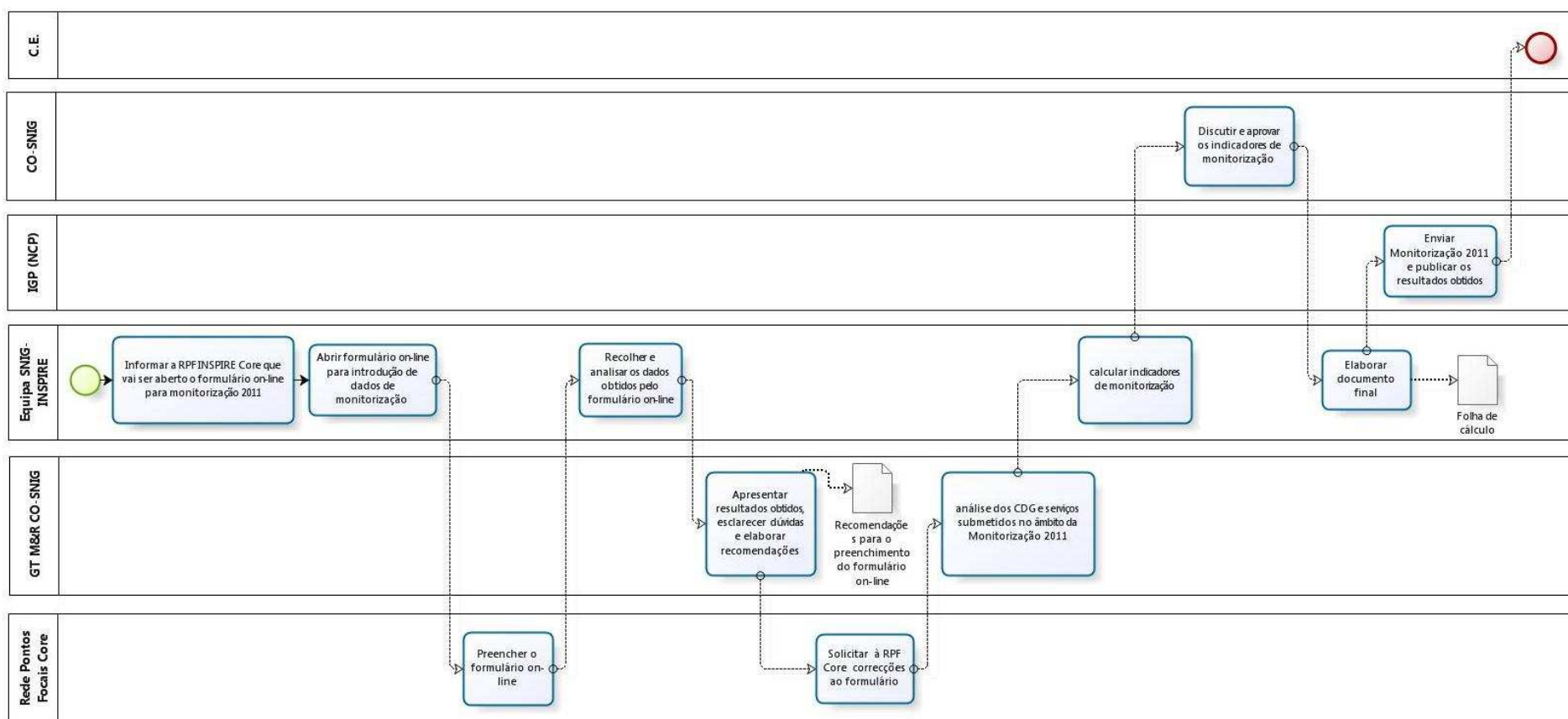
## 2. Aprovação da Acta da 3ª Reunião do CO-SNIG

## Alterações efectuadas à proposta de acta:

- No GT 02 deve estar CIM em vez de AM;
- No GT 03 deve estar DGCI em vez de DGA;
- No GT 04 falta o tema II.4 e instituições que o integram
- No GT 05 falta o nome do tema III.19;
- No GT 07 falta o nome do tema III.21;
- No GT 08 deve estar CIM em vez de AM, faltam instituições no tema III.11 e falta o tema III.12 e instituições que o integram;
- No GT 10 deve estar INAC em vez de INAG.

### 3. Apresentação e discussão dos resultados da Monitorização 2011

# Processo da monitorização 2011



# RPF Core - Participação Monitorização 2011

ACSS		sem PC INSPIRE
AFN	✓	
ANA, S.A.		sem PC INSPIRE
ANMP		não participa
ANPC	✗	
APA	✓	
CTT, S.A.	✓	
DGADR	✓	
DGCI		sem PC INSPIRE
DGEG	✓	
DGOTDU	✓	
DGPA	✗	
DGS	✓	
DRIGOT - Madeira	✓	
EP,S.A.	✓	
GEP (MTSS)	✗	
GEPE (ME)	✓	
ICNB, I.P.	✓	

IFAP, I.P.	✓	
IGeoE	✓	
IGESPAR, I.P.	✓	
IGP	✓	
IH	✓	
IHRU, I.P.	✓	
IM, I.P.	✓	
IMTT, I.P.		Não é produtor
INAC, I.P.	✓	
INAG, I.P.	✓	
INE, I.P.	✓	
INEM, I.P.	✗	
INIR, I.P.	✓	
INRB, I.P.	✗	
IPTM, I.P.	✗	
IVV, I.P.	✓	
LNEG, I.P.	✓	
NAV, E.P.E.		sem PC INSPIRE
SRCTE - Açores	✓	

# C.E.: Resultados 2010

## Resultados obtidos na Monitorização de CDG e serviços na CE em 2010: 20 Países

Datasets				Services						
I	II	III	Total	Discovery	View	Download	Transf.	Invoke	Other	Total
122	42	132	296							0
98	41	96	235	2	27	1	1	0	7	38
0	0	281	281	0	0	0	0	0	0	0
49	9	5	63	2	21	4	1	1	1	30
23	4	21	48	5	18	25	3	1	1	53
17	8	13	38	0	17	4	1	1	0	23
1375	653	684	2712	24	154	43	3	4	12	240
29	27	66	122	4	12	5	0	0	10	31
71	48	312	431	6	184	21	0	0	2	213
54	18	34	106	9	18	5	1	1	3	37
38	23	39	100	0	0	0	0	0	0	0
45	15	41	101	3	57	25	2	0	0	87
241	0	0	241	1	48	36	0	0	0	85
12	15	27	54	5	1	1	2	0	0	12
182	63	190	435	3	34	7	0	0	0	44
72	39	109	220	5	28	10	0	0	0	43
33	24	116	173	1	32	8	0	0	0	41
33	5	39	77	2	5	2	0	0	0	9
29	57	13	99	7	12	2	0	0	0	21
130	32	136	298	0	0	0	0	0	0	0
2653	1123	2354	6130	79	671	199	14	8	36	1007

PT



# Recomendações

## Monitorização dos CDG e Serviços - 2011

### Orientações Gerais resultantes da Reunião do GT M&R CO- SNIG de 28/03/2011

dúvidas	recomendações
<b>CDG</b>	
CDG com nomes iguais	Os CDG têm de ter nomes diferentes.
CDG com cobertura real igual a zero.	A cobertura real tem de ser superior a zero caso contrário, o CDG deve ser retirado.
CDG referentes a actualizações/revisões de um mesmo CDG	Deve ser reportada apenas a última versão do CDG.
CDG reportados por folha	Quando os CDG pertencem a uma série - completa ou não – devem ser reportados como um CDG
<b>Metadados dos CDG dos Anexos I e II</b>	
metadados publicados no SNIG, mas sem o perfil MIG	O IGP deverá validar a conformidade dos metadados publicados no SNIG.
não existem metadados	A Entidade tem de criar os metadados em falta e esses metadados têm de estar em conformidade (até 5 de Abril). Caso não o faça, a Entidade é responsável pelo incumprimento da Directiva INSPIRE.
existem metadados, mas não estão em conformidade	
<b>Serviços</b>	
URL	Colocar endereços válidos.

# Monitorização 2011: IGP

## CDG Monitorizados

Temas/ CDG	Id Metadados*
<b>Anexo II</b>	
<b>II.1 Altitude</b>	
Altitude - 50K	ac54bdd2b3154d37953a6b4fd1ff7249
Altitude - 10K	fc7bb30f22694887880e7635a201e18e
Modelo do Geóide	
<b>II.2 Ocupação do solo</b>	
CORINE Land Cover 1990	7b26133c8df944ea893f1c63ba611963
Carta de Ocupação do Solo (COS 90)	ca196867e7914e608f03349411432dcdb
Carta de Ocupação/uso do Solo de Portugal Continental (COS 2007)	fa9880356c504c52bb5caabbb46d0cbc
CORINE Land Cover 2000	57dc5c8ca88541668a981cb63773ef0f
CORINE Land Cover 2006	417152c5910c432cbb6a6fa44d928e176
CORINE Land Cover Alterações 2000-2006	5e068757ffa349768ff53752bdc92cbf
CORINE Land Cover Alterações 1990-2000	cdc8180324be4caabc7c3d498daeb174

## II.3 Orto-imagens

Orto-imagens - Landsat  
Orto-imagens - Spot  
Série Ortofotocartográfica IGP  
Ortofotos Digitais de Portugal Continental - Falsa Cor - 1995

## Anexo III

### III.2 Edifícios

Edifícios - 50K  
Edifícios - 10K

### III.6 Serviços de utilidade pública e do Estado

Rede Nacional de Postos de Vigia  
Corporações de Bombeiros

### III.12 Zonas de risco natural

Carta de Visibilidade da Rede Nacional de Postos de Vigia (R)  
Carta de Risco de Incêndio Florestal

## Serviços Monitorizados

Número	Designação	Id Metadados*
11	Carta Administrativa Oficial de Portugal (CAOP) - Continente - WMS	4d627a921b5d4c3ca218f051ef73f73d
90	Carta de Risco de Incêndio Florestal - CRIF	d1e55e2a6ce342d09eae8c03e57f7b40
91	CORINE 2000 - 2006	19e6b441b59a400ead75c9b46ccefcd3
92	Rede de Transportes 1:500000	8d6968231b0945e0890be9b251b4678a
93	Hidrografia 1:500000	8d6968231b0945e0890be9b251b4678a
94	Rede Geodésica Nacional (WMS)	5a3935d626454e41a9d8b1b23ee5efee
95	Modelo Digital do Terreno: MDT50m	4d0b0a9e2b4c41a886929d97b61ac459
104	Pontos de água	d1e55e2a6ce342d09eae8c03e57f7b40
105	Postos de vigia	
106	Carta de visibilidade da rede nacional de postos de vigia	
112	Carta Administrativa Oficial de Portugal (CAOP) - Continente - WFS	34fd0ade46fa4c9f87631fe20e07b255
113	Rede Geodésica Nacional (WFS)	cf254206c7554a55923e462cecbca0f7
115	Carta Administrativa Oficial de Portugal (CAOP) - Madeira - WMS	c59b161fd1854ff79f3fc859068c25bc

Instituto Geográfico Português  
3 de Mai de 2011 14:02

# Monitorização 2011: CDG

## Monitorização 2011 - Conjuntos de Dados Geográficos

	Responsible	Numl Theme	Spatial Data Set	MD Existence	MD Complieno	Relevant Area	Actual Area	MD Access	View Service	Download	
1	IGEOE	I.1	Coordinate reference systems	WGS84 Gauss-Kruger M888	1	1	89084	89084	1	0	0
2	IGEOE	I.1	Coordinate reference systems	Coordenadas Militares Datum Lisboa M888	1	1	89084	89084	1	0	0
3	IGEOE	I.1	Coordinate reference systems	WGS84 UTM 25 M889	1	1	2322	2322	1	0	0
4	IGEOE	I.1	Coordinate reference systems	WGS84 UTM 26 M889	1	1	2322	2322	1	0	0
5	IGEOE	I.1	Coordinate reference systems	WGS84 UTM 29 500k	1	1	89084	89084	1	0	0
6	IGEOE	I.1	Coordinate reference systems	WGS84 UTM 28 P821	1	1	801	801	1	0	0
7	IGEOE	I.1	Coordinate reference systems	WGS84 UTM 29 1501 Ground	1	1	89084	89084	1	0	0
8	IGEOE	I.1	Coordinate reference systems	WGS84 UTM 29 M782	1	1	89084	89084	1	0	0
9	IGEOE	I.1	Coordinate reference systems	WGS84 Gauss-Kruger M783	1	1	89084	89084	1	0	0
10	IGEOE	I.1	Coordinate reference systems	WGS84 Gauss-Kruger M586	1	1	89084	89084	1	0	0
11	IGEOE	I.1	Coordinate reference systems	WGS84 UTM 29 1501 Air	1	1	89084	89084	1	0	0
12	IGP	I.1	Coordinate reference systems	PT-TM08/ETRS89	1	1	89084	89084	1	0	0
13	IGP	I.1	Coordinate reference systems	HG Datum 73	1	1	89084	89084	1	0	0
14	IGP	I.1	Coordinate reference systems	HG Datum Lisboa	1	1	89084	89084	1	0	0
15	IGP	I.1	Coordinate reference systems	Datum Base SE	1	1	801	801	1	0	0
16	IGP	I.1	Coordinate reference systems	Datum Observatório	1	1	2322	2322	1	0	0
17	IGP	I.1	Coordinate reference systems	Datum Base SW	1	1	2322	2322	1	0	0
18	IGP	I.1	Coordinate reference systems	Datum S. Bráz	1	1	2322	2322	1	0	0
19	IGP	I.1	Coordinate reference systems	PTRA08-UTM/ITRF93	1	1	0	0	1	0	0
20	IGP	I.1	Coordinate reference systems	Rede Geodésica Nacional	1	1	89084	89084	1	1	1
21	IGP	I.1	Coordinate reference systems	Datum Altimétrico - Cascais 1938	1	1	89084	89084	1	0	0
22	IGP	I.1	Coordinate reference systems	Datum Altimétrico - Cais da Vila Porto	1	1	2322	2322	1	0	0
23	IGP	I.1	Coordinate reference systems	Datum Altimétrico - Ponta Delgada	1	1	2322	2322	1	0	0
24	IGP	I.1	Coordinate reference systems	Datum Altimétrico - Horta	1	1	2322	2322	1	0	0
25	IGP	I.1	Coordinate reference systems	Datum Altimétrico - Santa Cruz da Graciosa	1	1	2322	2322	1	0	0
26	IGP	I.1	Coordinate reference systems	Datum Altimétrico - Cais da Madalena	1	1	2322	2322	1	0	0

Monitorização 2011 - Conjuntos de Dados Geográficos  
6 de Abr de 2011 00:31



# Monitorização 2011: Serviços


ID	Sigla	Nome	View	Download	Hits	URL	MD Existence	MD Conform	MD Access
8	INAG, I.P.	meteoWMS	1	0	0	<a href="http://svah2/ArcGIS/services/meteoWMS/MapServer/WMSServer">http://svah2/ArcGIS/services/meteoWMS/MapServer/WMSServer</a>	0	0	0
9	INAG, I.P.	agsubWMS	1	0	0	<a href="http://geo.snirh.pt/ArcGIS/services/agsubWMS/MapServer/WMSServer">http://geo.snirh.pt/ArcGIS/services/agsubWMS/MapServer/WMSServer</a>	0	0	0
10	INAG, I.P.	qualsupWMS	1	0	0	<a href="http://svah2/ArcGIS/services/qualsupWMS/MapServer/WMSServer">http://svah2/ArcGIS/services/qualsupWMS/MapServer/WMSServer</a>	0	0	0
109	INE, I.P.	Divisões Territoriais	1	0	0	<a href="http://sig.ine.pt">http://sig.ine.pt</a>	0	0	0
110	INE, I.P.	População	1	0	3240000	<a href="http://www.ine.pt">http://www.ine.pt</a>	0	0	0
111	INE, I.P.	Toponímia	1	0	0	<a href="http://metaweb.ine.pt/sine">http://metaweb.ine.pt/sine</a>	0	0	0
103	IVV, I.P.	Slvv - Sistema de Informação da vinha e do vinho (visualizador interno)	1	0	0	<a href="https://sivv.ivv.min-agricultura.pt">https://sivv.ivv.min-agricultura.pt</a>	1	1	1
97	LNEG, I.P.	Geoportal do LNEG	1	0	0	<a href="http://geoportal.lneg.pt">http://geoportal.lneg.pt</a>	1	1	1
124	SRCTE RAA	REPRAA	1	1	-1	<a href="http://www.repraa.azores.gov.pt">http://www.repraa.azores.gov.pt</a>	1	1	1

## Serviços/ Tema

	I.1	I.2	I.3	I.4	I.6	I.7	I.8	I.9	II.1	II.2	II.4	III.1	III.2	III.4	III.6	III.7	III.8	III.10	III.11	III.12	III.14	III.16	III.18	III.19	III.20	III.21
7							x									x										
8																					x					
9											x					x										
10							x									x										
11				x																						
12														x												
13														x												
14														x												
15														x												
16														x												
17														x												
18														x												
19														x												
20														x												

# Monitorização 2011: Folha de cálculo da C.E.

				Indicator set		Metadata		Data Sets				Services			
						Existence	Compliance			Extend	Compliance	MD Access	DS Access		
Member State:				Indicator											
				Indicator Name	MDi1	MDi2				DSi1	DSi2	NSi1			NSi2
				Indicator Value	94%	92%				98%	0%	79%			11%
				Numerator	806	785				#####	0	677			82
				Denominator	856	856				#####	728	856			728
Spatial Data Sets															
RA - Resp	Annex	Theme	Spatial Data Set		Existence	Compliance	Relevant area	Actual area	Extend	Compliance	MD access	View Serv	Download	View & Do	
IGEOE	/	1. Coordinate referenc	Coordenadas Militares D		1	1	89.084	89.084	100%	0	1	0	0	0	
IGEOE	/	1. Coordinate referenc	WGS84 Gauss-Kruger M5		1	1	89.084	89.084	100%	0	1	0	0	0	
IGEOE	/	1. Coordinate referenc	WGS84 Gauss-Kruger M7		1	1	89.084	89.084	100%	0	1	0	0	0	
IGEOE	/	1. Coordinate referenc	WGS84 Gauss-Kruger M8												
IGEOE	/	1. Coordinate referenc	WGS84 UTM 25 M889												
IGEOE	/	1. Coordinate referenc	WGS84 UTM 26 M889												
IGEOE	/	1. Coordinate referenc	WGS84 UTM 28 P821												
IGEOE	/	1. Coordinate referenc	WGS84 UTM 29 1501 Air												
IGEOE	/	1. Coordinate referenc	WGS84 UTM 29 1501 Gro												
IGEOE	/	1. Coordinate referenc	WGS84 UTM 29 500k												
IGEOE	/	1. Coordinate referenc	WGS84 UTM 29 M782												
IGP	/	1. Coordinate referenc	Datum Altimétrico - Cais d												
IGP	/	1. Coordinate referenc	Datum Altimétrico - Cais d												
IGP	/	1. Coordinate referenc	Datum Altimétrico - Cais d												
IGP	/	1. Coordinate referenc	Datum Altimétrico - Cais d												
IGP	/	1. Coordinate referenc	Datum Altimétrico - Cais d												
IGP	/	1. Coordinate referenc	Datum Altimétrico - Casc												
IGP	/	1. Coordinate referenc	Datum Altimétrico - Horta												
					Indicator set		Metadata		Data Sets		Services				
					Member State	Indicator	Existence	Compliance	Extend	Compliance	MD Access	DS Access	Use	Compliance	
							MDi1	MDi2	DSi1	DSi2	NSi1	NSi2	NSi3	NSi4	
						Indicator Name									
						Indicator Value	94%	92%	98%	0%	79%	11%	0	0%	
						Numerator	806	785	#####	0	677	82	3.906.954		
						Denominator	856	856	#####	728	856	728	0		
						Subind. Value						76%			
						Numerator						552			
						Denominator						728			
Annex I						Subind. Name	MDi1.1	MDi2.1	DSi1.1	DSi2.1					
						Subind. Value	100%	100%	98%	0%					
						Numerator	258	258	#####	0					
						Denominator	258	258	#####	258					
Annex II						Subind. Name	MDi1.2	MDi2.2	DSi1.2	DSi2.2					
						Subind. Value	100%	97%	99%	0%					
						Numerator	117	113	#####	0					
						Denominator	117	117	#####	117					
Annex III						Subind. Name	MDi1.3	MDi2.3	DSi1.3	DSi2.3					
						Subind. Value	87%	82%	97%	0%					
						Numerator	306	289	#####	0					
						Denominator	353	353	#####	353					
Spatial Data Services															
All services						Subind. Name	MDi1.4	MDi2.4			NSi1.2		NSi3	NSi4	
						Subind. Value	98%	98%			98%		0	0%	
						Numerator	125	125			125		3.906.954		
						Denominator	128	128			128		0		



Disponível no endereço:  
//62.48.187.121/inspire/documentos/COSNIG/reuniao4/cosnig4.zip



**Temas sem CDG  
em 2010:**

**III.5 - Saúde e  
Segurança**

**III.13 - Condições  
Atmosféricas**



# Resultados de Monitorização: Indicadores para CDG



## 2010

CDG	Total	Anexo I	Anexo II	Anexo III
Número de CDG	435	182	63	190
Cobertura	96%	98%	96%	95%
Existência de Metadados	68%	67%	73%	67%
Conformidade dos Metadados	53%	58%	46%	52%
CDG - Metadados com pesquisa	50%	-	-	-
CDG - Serviços Visualiz. e Descarreg	19%	-	-	-

## 2011

CDG	Total	Anexo I	Anexo II	Anexo III
Número de CDG	728	258	117	353
Cobertura	98%	98%	99%	97%
Existência de Metadados	93%	100%	100%	87%
Conformidade dos Metadados	91%	100%	98% *	82%
CDG - Metadados com pesquisa	76%	-	-	-
CDG - Serviços Visualiz. e Descarreg.	11%	-	-	-

. IFAP, I.P.

*II.2. Land cover*

Ocupação de solo da parcela

. IFAP, I.P.

*II.3. Orthoimaginery*

Ortofotomapas



# Resultados de Monitorização: Indicadores para Serviços



## 2010

Serviços	Número de Serviços
Serviços de Pesquisa	2
Serviços de Visualização	34
Serv.de Descarregamento	7

Serviços	Total
Número de Serviços	43
Existência de Metadados	65%
Conformidade dos Metadados	65%
Metadados com pesquisa	58%

## 2011

Serviços	Número de Serviços
Serviços de Pesquisa	2
Serviços de Visualização	115
Serv. de Descarregamento	11

Serviços	Total
Número de Serviços	128
Existência de Metadados	98%
Conformidade dos Metadados	98%
Metadados com pesquisa	98%

# Resultados de Monitorização: Indicadores para Metadados

## 2010

Metadados (CDG e Serviços)	Total
Número de Metadados	324
Existência de Metadados	68%
Conformidade dos Metadados	54%
Metadados com pesquisa	51%

## 2011

Metadados (CDG e Serviços)	Total
Número de Metadados	806
Existência de Metadados	94%
Conformidade dos Metadados	92%
Metadados com pesquisa	79%



# Monitorização 2011: Aprovação

CDG	Total	Anexo I	Anexo II	Anexo III
Número de CDG	728	258	117	353
Cobertura	98%	98%	99%	97%
Existência de Metadados	93%	100%	100%	87%
Conformidade dos Metadados	91%	100%	98%	82%
Metadados com pesquisa	76%	-	-	-
Serv. Visualização e Descarregamento	11%	-	-	-

Serviços	Número de Serviços
Serviços de Pesquisa	2
Serviços de Visualização	115
Serv. de Descarregamento	11

Serviços	Total
Número de Serviços	128
Existência de Metadados	98%
Conformidade dos Metadados	98%
Metadados com pesquisa	98%

Metadados (CDG e Serviços)	Total
Número de Metadados	806
Existência de Metadados	94%
Conformidade dos Metadados	92%
Metadados com pesquisa	79%

## 4. Perfil de metadados de Informação Geográfica

## 5. Outros Assuntos

# Grupos de Trabalho Temáticos: Ponto de situação

# Grupos de Trabalho Temáticos: ponto de situação

GT01	I.1 Sistemas de referência	IGP, IGEOE, IH	
	I.2 Sistemas de quadriculas geográficas	IGP, IGEO	
	I.3 Toponímia	IGP, IGEOE, IH, INE, INAG	+ APA, CT
	II.1 Altitude	IGP, IGEOE, IH, INAG, LNEG	
GT02	I.4 Unidades administrativas	IGP, IGEOE, INAG	
	I.5 Endereços	INE, CIM, CTT	
	III.1 Unidades estatísticas	IGP, INAG, INE, CTT	
	III.10 Distribuição da população – Demografia	INE	
GT03	I.6 Prédios	IGP, DGCI	+ INAG
	III.2 Edifícios	IGP, IGEOE, INE, IHRU, DGCI	
GT04	I.8 Hidrografia	IGP, IGEOE, IH, INAG, IPTM	
	II.4 Geologia	IH, INAG, ICNB, LNEG, IPTM	

# Grupos de Trabalho Temáticos: ponto de situação

GT05	I.9 Sítios protegidos	INAG, ICNB, AFN, IGESPAR, IHRU
	III.16 Regiões marinhas	INAG, ICNB, INRB
	III.17 Regiões biogeográficas	ICNB
	III.18 Habitats e biótopos	ICNB
	III.19 Distribuição das espécies	ICNB, AFN
GT06	II.2 Ocupação do solo	IGP, IVV, AFN, IFAP
	II.3 Ortoimagens	IGP, IFAP, DGADR + IVV
	III.3 Solo	AFN, DGADR, INRB
	III.4 Uso do Solo	AFN, DGOTDU, DGADR + INAG
	III.9 Instalações agrícolas e aquícolas	AFN, DGPA, IFAP
GT07	III.8 Instalações industriais e de produção	DGEG + APA
	III.20 Recursos energéticos	INAG, AFN, LNEG, DGEG
	III.21 Recursos minerais	LNEG, DGEG

# Grupos de Trabalho Temáticos: ponto de situação

GT08	III.5 Saúde humana e segurança	INEM, DGS, INSA + ACSS, INE
	III.6 Serviços de utilidade pública e do Estado	IGP, INAG, APA, DGOTDU, IPTM, GEP, CIM + GEPE, APA
	III.7 Instalações de monitorização do ambiente	IH, INAG, ICNB, INRB
	III.11 Zonas de gestão / restrição / regulamentação e unidades de referência	INAG, ICNB, APA, IVV, AFN, DGOTDU, DGEG, DGADR, ANPC
	III.12 Zonas de risco natural	IGP, INAG, AFN, ANPC, IM + LNEG
GT09	III.13 Condições atmosféricas	IM
	III.14 Características geometeorológicas	INAG, AFN, IM
	III.15 Características oceanográficas	IH, IM, INRB
GT10	I.7 Redes de transporte	IGP, IGEOE, IPTM, EP, INAC, REFER, INIR, IMTT + NAV, ANA, CTT



# Grupos de Trabalho Temáticos: ponto de situação

GT01	I.1 Sistemas de referência	IGP, IGEOE, IH
	I.2 Sistemas de quadriculas geográficas	IGP, IGEOE
	I.3 Toponímia	IGP, IGEOE, IH, INE, INAG, APA, CTT
	II.1 Altitude	IGP, IGEOE, IH, INAG

GT02	I.4 Unidades administrativas	IGP, IGEOE, INAG
	I.5 Endereços	INE, CIM, CTT
	III.1 Unidades estatísticas	IGP, INE, CTT
	III.10 Distribuição da população - Demografia	INE

GT03	I.6 Prédios	IGP, DGCI, INAG
	III.2 Edifícios	IGP, IGEOE, INE, IHRU, DGCI

GT04	I.8 Hidrografia	IGP, IGEOE, IH, INAG, IPTM
	II.4 Geologia	IH, INAG, ICNB, LNEG, IPTM

GT05	I.9 Sítios protegidos	INAG, ICNB, AFN, IGESPAR, IHRU
	III.16 Regiões marinhas	INAG, ICNB, INRB
	III.17 Regiões biogeográficas	ICNB, AFN
	III.18 Habitats e biótopos	ICNB, AFN
	III.19 Distribuição das espécies	ICNB, AFN



# Grupos de Trabalho Temáticos: ponto de situação

<b>GT06</b>	II.2 Ocupação do solo	IGP, IVV, AFN, IFAP
	II.3 Ortoimagens	IGP, IFAP, DGADR, IVV
	III.3 Solo	AFN, DGADR, INRB
	III.4 Uso do Solo	AFN, DGOTDU, DGADR, INAG
	III.9 Instalações agrícolas e aquícolas	AFN, DGPA, IFAP

<b>GT07</b>	III.8 Instalações industriais e de produção	DGEG, APA
	III.20 Recursos energéticos	INAG, AFN, LNEG, DGEG
	III.21 Recursos minerais	LNEG, DGEG

<b>GT08</b>	III.5 Saúde humana e segurança	INEM, DGS, ACSS, INE
	III.6 Serviços de utilidade pública e do Estado	IGP, INAG, DGOTDU, IPTM, GEP, GEPE, CIM, APA
	III.7 Instalações de monitorização do ambiente	IH, INAG, APA, ICNB, INRB, AFN
	III.11 Zonas de gestão / restrição / regulamentação e unidades de referência	INAG, ICNB, APA, IVV, AFN, DGOTDU, DGEG, DGADR, ANPC
	III.12 Zonas de risco natural	IGP, INAG, AFN, ANPC, IM, LNEG

<b>GT09</b>	III.13 Condições atmosféricas	IM
	III.14 Características geometeorológicas	AFN, IM
	III.15 Características oceanográficas	IH, IM, INRB

<b>GT10</b>	I.7 Redes de transporte	IGP, IGEOE, IPTM, EP, INAC, REFER, INIR, IMTT, CTT, NAV, ANA
-------------	-------------------------	--

## Nota:

A constituição dos GT T&T será acrescentada à Acta e será efectuado regularmente ao CO-SNIG o ponto de situação das instituições que integram os Grupos

## Situações pendentes:

- Nomeações de Ponto de Contacto INSPIRE → não existem para a NAV, ANA
- Nomeações para GT T&T:
  - Entidades do CO-SNIG sem nomeação: AFN
  - Entidades do CO-SNIG sem nomeações formais: ANPC, DGOTDU, IGeoE, INE;
  - Outras entidades sem nomeação (Anexo I): DGCI, INAC e IPTM, apesar de terem estado na 1ª reunião coordenação dos GT
  - Outras entidades sem nomeação formal (Anexo I): CTT

## Grupo de Trabalho Transversal: Ponto de situação

# Grupo de Trabalho Transversal: ponto de situação

- APA
- DGOTDU
- IGeoE
- IGP
- IH
- INAG
- INE
- Outras (Municípios, Universidades, SDIC)

+ DRIGOT Madeira, SRCTE Açores

Câmara Municipal de Cascais

# Grupo de Trabalho Transversal: ponto de situação



- Agência Portuguesa do Ambiente
- Direcção Geral do Ordenamento do Território e Desenvolvimento Urbano
- Instituto Geográfico do Exército
- Instituto Geográfico Português
- Instituto Hidrográfico
- Instituto da Água, I.P.
- Instituto Nacional de Estatística, I.P.
- DRIGOT/Região Autónoma Madeira
- SRCTE/Região Autónoma dos Açores
- Outras (Municípios, Universidades, SDIC) – CM Cascais